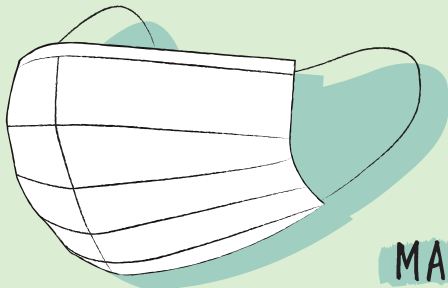


ご来店のお客様へ

新型コロナウイルス感染症防止策として
当店で以下の取り組みへのご協力をお願いしています



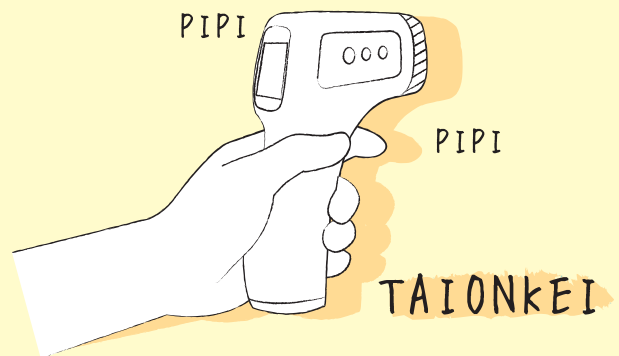
MASK

マスクの着用

お客様全員にマスクの着用をお願いしております。非着用のお客様には入店をお断りさせていただきます。

検温の実施

入店時に検温をさせていただきます。発熱のお客様・体調不良のお客様には入店をお断りさせていただきます。



SYOUDOKU

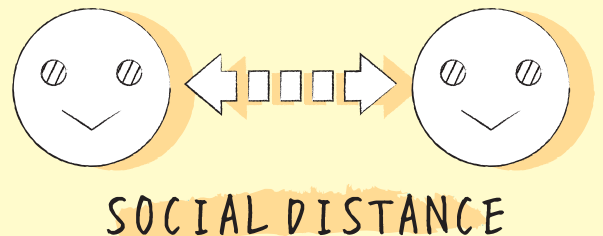


手指消毒の徹底

入り口・店内に消毒液を置かせていただいておりますので、ご自由にお使いください。マメな消毒をお願いいたします。

距離の確保

飛沫感染・接触感染を避けるため、人と人の距離を一定間隔あけさせていただきます。



みなさまが安心してご利用いただけますよう
ご協力をお願いいたします